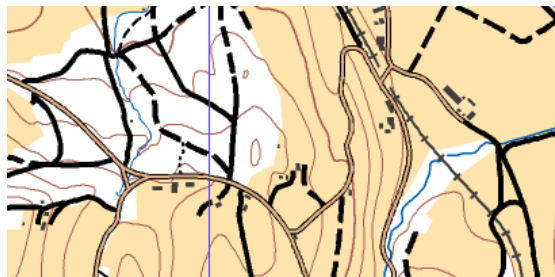


Mit dem Velo auf Postensuche rund um Mühlethurnen BE



Sonntag, 10. Juni 2018: Bike-OL Training für Alle

Auf Wunsch mit Einführung und Beratung vor Ort!

- für Neueinsteiger/innen, um die Sportart kennen zu lernen
 - für Bike-OL Spezialisten als Training mit Zeitmessung
- für Jüngere und Ältere, für Sportliche und Geniesser, einzeln oder in Gruppen, usw.

Besammlng	ab 10 Uhr, bei der LANDI in Mühlethurnen (neben dem Bahnhof Thurnen)
Startzeiten	frei wählbar von 10.30 – 11.30 Uhr, Zielschluss 13 Uhr
Karte	Bike-OL Spezialkarte im Massstab 1:15 000 – damit ist Kartenlesen ein Kinderspiel!
Bahnen	<ul style="list-style-type: none">• PANORAMA – die Bahn für Neueinsteiger und Geniesser (einfaches Kartenlesen)• CHALLENGE – die Bahn für alle jene, welche die Herausforderung suchen Es gibt von jeder Bahn eine kürzere und längere Version, die Distanz kann vor Ort gewählt werden. Die Bahn ist auf der Karte eingedruckt (kein Abzeichnen nötig).
Anmeldung	ist unbedingt erforderlich bis spätestens Do, 7. Juni , auf http://entry.picoevents.ch mit Angabe von Name, Wohnort und Bahn (PANORAMA oder CHALLENGE)
Unkostenbeitrag	CHF 8.00 pro Karte, zusätzliche Karte + CHF 3.00; zahlbar vor Ort
Zeitmessung	elektronisches System SPORTident, auf Wunsch auch ohne Zeitmessung
Ausrüstung	<ul style="list-style-type: none">▪ Mountainbike oder robustes Velo, es sind auch E-Bikes möglich, nicht geeignet sind jedoch Rennvelos▪ Velohelm (obligatorisch)▪ drehbarer Kartenhalter (Miete für CHF 5.00, Bedarf bei Anmeldung vermerken); auch Verkauf vor Ort, siehe www.smart-organising.com/miry-kartenhalter.html
Fairplay/Regeln	<ul style="list-style-type: none">▪ Die auf der Karte eingetragenen Wege dürfen nicht verlassen werden.▪ Auf andere Wegbenützer (z.B. Wanderer, Reiter) ist Rücksicht zu nehmen.▪ Die Verkehrsregeln & Weisungen des OK sind einzuhalten.▪ Das Velo muss immer mitgeführt werden. Es besteht Helmtraggpflicht.
Haftung	Teilnahme auf eigenes Risiko. Eine Versicherung für Unfälle und Beschädigungen ist Sache der Teilnehmenden. Das Organisationskomitee lehnt jegliche Haftung ab!
Organisation	Teilnehmer/innen des J+S-Moduls Bike-OL
Auskunft	Ursula Häusermann, 3127 Mühlethurnen, Tel. 031 809 30 88, uhamu@bluewin.ch

Detailinfos → www.mtbo-sui.com/trainings.html

Infos zu Bike-OL:

www.mtbo-sui.com

